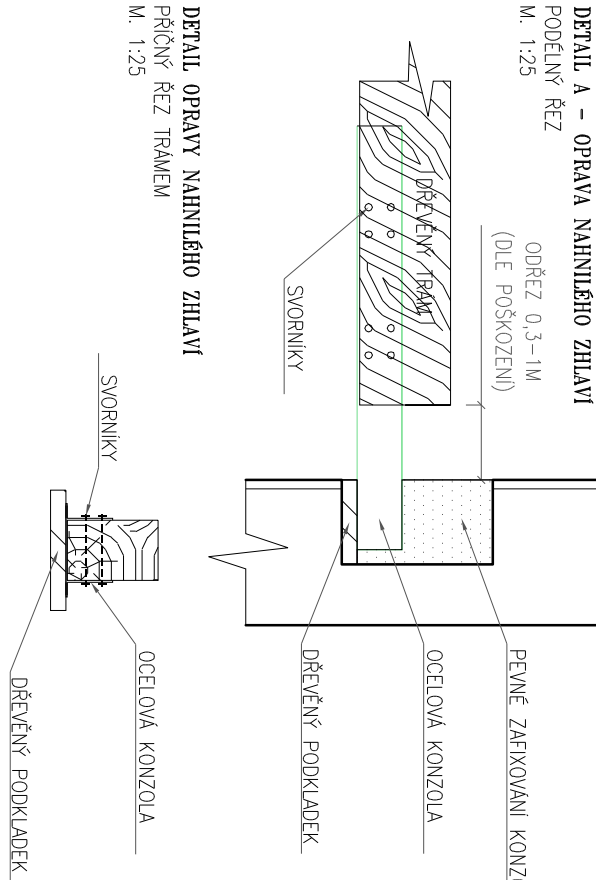


ŘEZ B-B'  
M 1:50

VYŠPRANTÍ A NOVÉ OMÍTNUTÍ  
VAPENOCEMENTOVOU OMÍTKOU  
+ VIZ. POZNÁMKY



DETAIL A – OPRAVA SHNULÉHO ZHLAVÍ  
PODELNÝ ŘEZ  
M 1:25



DETAIL OPRAVY SHNULÉHO ZHLAVÍ  
PRŮČNÝ ŘEZ TRAMEM  
M 1:25

POZNÁMKA.

– SHNULÉ ZHLAVÍ – PO ODKRÝTÍ STÁVAJÍCÍCH STŘOPNÍCH DŘEVĚNÝCH TRAMÚ SE PROVEDE JEJICH KONTROLA.  
V PŘÍPADĚ, ŽE BUDE TRAM VÁŽNĚ POŠKOZENÝ NEBO SHNULÝ POŘ. NAPADENÝ DŘEVOKAZIVNÍ ŠKODLÍCI PROVEDE SE JEHO OPRAVA POPŘÍPADĚ VÝMĚNA.  
OBE VARIANTY BUDOU PROJEKOVANÝ S ODPovídAJÍCÍM PROJEKTEM. PŘEDPOKLÁDÁ SE, ŽE CCA 40% TRAMÚ BUDE MÍT SHNULÉ ZHLAVÍ. V TOM PŘÍPADĚ SE OPRAVA PROVEDE UKOTVENÍM DŘEVĚNÝCH PRKŮ DO OCELOVÝCH KONZOL A TO TAK, ŽE SE PO SATURACI ZAJISTÍ TRAMU. POŠKOZENÉ ZHLAVÍ OSTRANÍ (CCA OD 0,3–1M OD ČELA PRKŮ) A NÁSLEDNĚ SE JEHO ZDRAVÁ ČÁST VLOŽÍ NEBO ZASUNĚ DO OCELOVÉ KONZOLY V NIŽ SE PĚVNĚ ZAJISTI SVORKY. KONCOVÝ ÚSEK OCELOVÉ KONZOLY MUSÍ BÝT VE ZDVI PĚVNĚ PŘIČIN. PO ODKRÝTÍ SE POLE PRŮŘEZU STŘOPNÍHO TRAMU A MÍRY POŠKOZENÍ NÁVRHNE PRŮŘEZ. POČET A UMÍSTĚNÍ JEDNOTLIVÝCH SVORKŮ PO ROZKRYTÍ STŘOPNÍ KONSTRUKCE BUDOU PŘEMĚŘENY PRŮŘEZY STŘOPNÍCH TRAMŮ A JEJICH OSOVÉ VZDÁLENOSTI A POSUDÍ SE ÚNOSNOST STÁVAJÍCÍ STŘOPNÍ KONSTRUKCE

– ZABRÁDÍ – ZABRÁDÍ JE V RELATIVNĚ DOKRÉM STAVU NÁVRHĚ SE JEHO OČIŠTĚNÍ A OPĚTOVNĚ NÁŘENÍ BARVOU NA OCELOVÉ KONSTRUKCE V ČERNÉ BARVĚ.

LEGENDA OBRYSY, HRANICE:

- NOVĚ NÁVRHOVANÝ POKRCH Z PVC LINOLEA BARRY RAL 6021 (ETRUSSCO 1477095)
- KONSTRUKCE DO KTERÝCH JE ZAKLADOVÁN
- STÁVAJÍCÍ KONSTRUKCE
- HYDROIZOLACE Z SBS MODIFIKOVANÉHO ASFALTU
- STÁVAJÍCÍ ZEMINA
- ZÁSTĚP HUTNĚNOU HLINITOPÍŠČITOU ZEMINOU
- TEPELNÁ IZOLACE Z ŠEDÉHO POLYSTYRENU TL.140MM SE SOUČINNOSTÍ TEPELNÉ VODNOSTI 0,031W/(m.k)
- ŘEŠÍ PROJEKT Z ROKU 2015 "ZATEPLENÍ MATEŘSKÉ ŠKOLY"
- TEPELNĚ IZOLAČNÍ DESKY NA BAZI POLYISOKYANURATU (PIR) 0,022W/m.k
- FASÁDNÍ DESKY S PODELNÝM VLÁKNAEM, TEPELNÁ VODNOST 0,036 Wm-1k-1, TL.160MM

POZNÁMKA:

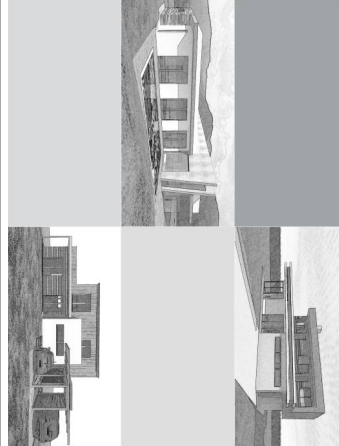
KOMINY JE NUTNĚ PROVĚŘIT ODBORNÍKEM, KTERÝ ZHODNOTÍ JEJICH STÁVAJÍCÍ STAV V PŘÍPADĚ POTŘEBY NÁVRHNE JEJICH OPRAVU!

OKNA A DVEŘE BUDOU DETALNĚJI PŘEMĚŘENA DODAVATELEM OKEN A DVEŘÍ

ZATEPLENÍ DETALNĚJI ŘEŠÍ PROJEKT Z ROKU 2015 "ZATEPLENÍ MATEŘSKÉ ŠKOLY"

ZHOTOVITEL MUSÍ RESPEKTOVAT TECHNOLOGICKÉ POSTUPY POUŽITÝCH MATERIÁLŮ, OŠETŘIT POKRCHY DLE POŽADAVKŮ VÝROBCE AD.

SPOLUPRÁCE  
MESSOR s.r.o., JANA ŠTEPÁNY 11, 432 01 KADUŇ  
Č. 287 38 217, DIČ: CZ28738217  
SPOLUPRÁCE S MESSOR S.R.O. V OBLASTI NÁVRHU, KONSTRUKCE, VÝKONU A VÝKONU  
REALIZACE STAVBY, REALIZACE KONSTRUKCE, KONSTRUKCE A VÝKONU KONSTRUKCE, KONSTRUKCE  
VÝKONU KONSTRUKCE, KONSTRUKCE KONSTRUKCE, KONSTRUKCE KONSTRUKCE, KONSTRUKCE KONSTRUKCE



ZÁKLADNÍ ÚDAJE (NÁZEV, DATUM, PŘEHLED)  
01

NÁZEV STAVBY:  
MATEŘSKÁ ŠKOLA  
VÝKON  
ZMĚNA ÚJAZNÍ SE STAVEBNÍMI OPRAVAMI  
Č.p.63, p. č. 117, k.ú. Větrná

ZODPOVĚDNÝ PROJEKTANT: Ing. Ota VETTERMANN  
PROJEKTANT: ŠTEPÁNKA NAVAROVA  
AUTORIZACE: ČESKÁ KOMORA AUTORIZOVANÝCH INŽENÝRŮ A TECHNICKÝCH DĚLNÍKŮ VE VÝKONĚ  
OBOR: POZEMNÍ STAVBY A KONSTRUKCE – ČÍSLO AUTORIZACE: 04 02 018  
PROJEKT: POZEMNÍ STAVBA  
ČÍSLO ZÁKAZNÍK: 15095  
DATUM: 10/2015  
STAVBA PROJEKTU: DOKUMENTACE  
INŽENÝR: DOKUMENTACE  
OBSAH: OBLAST VÝKONU: 6,44

NÁZEV VÝKONU: NOVÝ STAV  
D.1.1.B  
ŘEZ B-B'  
12